

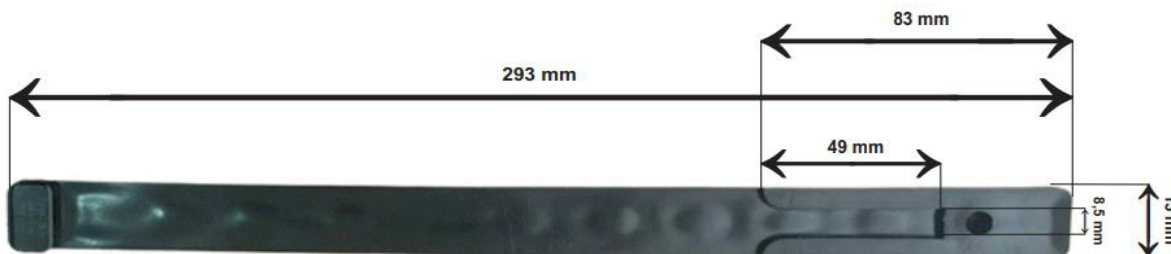
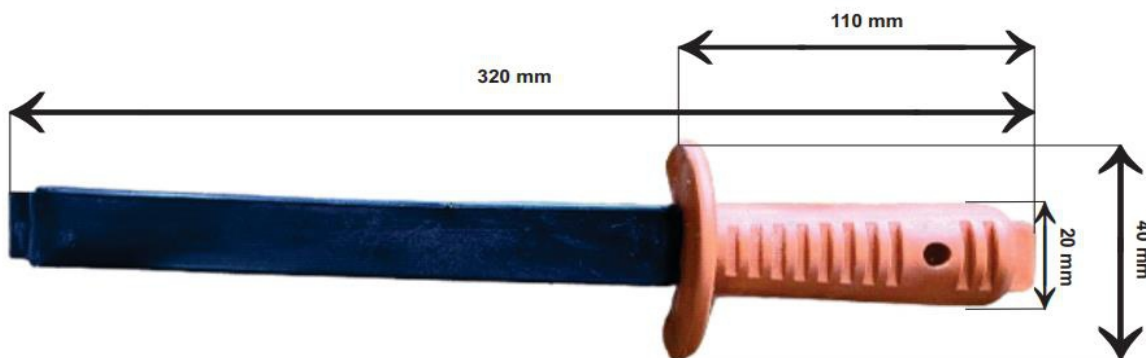
# BOLETIM TÉCNICO

## PORTA LIMA

### DESCRIÇÃO

Confeccionado em polipropileno na cor laranja ou preta, sendo compatível com a lima de 8".

### ESPECIFICAÇÕES



### ATENÇÃO

As dimensões estão sujeitas à pequenas variações, em razão das características do material.

### UTILIZAÇÃO

Produto utilizado para proteção e conservação da lima, tendo um punho com a aba para proteção das mãos.

### EMB. MASTER

Caixa de papelão impressa, com dimensão de 550 x 560 x 225 mm. Nesta embalagem contém 100 unidades do Porta Lima

### ESTOCAGEM

Armazenar em local coberto, arejado e protegido dos raios solares



**CONTATO PLASTCOR: 19 3404.4040**  
sac@plastcor.com.br | plastcor.com.br

DESENVOLVIMENTO TÉCNICO

BLT 133  
REV.02 - DEZ/2025

# BOLETIM TÉCNICO

## PORTA LIMA



### INSTRUÇÕES DE HIGIENE E MANUTENÇÃO

Manter produto limpo e higienizado. Caso necessário a limpeza, utilizar pano úmido ou lavara com água e sabão neutro, secar com pano seco e limpo.



### VIDA ÚTIL

Deverá variar de acordo com as condições de uso, manutenção e armazenamento.



### VALIDADE

Indeterminado



### LINK DE ACESSO

<https://plastcor.com.br/produto/porta-lima/>



**CONTATO PLASTCOR: 19 3404.4040**  
sac@plastcor.com.br | plastcor.com.br

DESENVOLVIMENTO TÉCNICO

BLT 133  
REV.02 - DEZ/2025